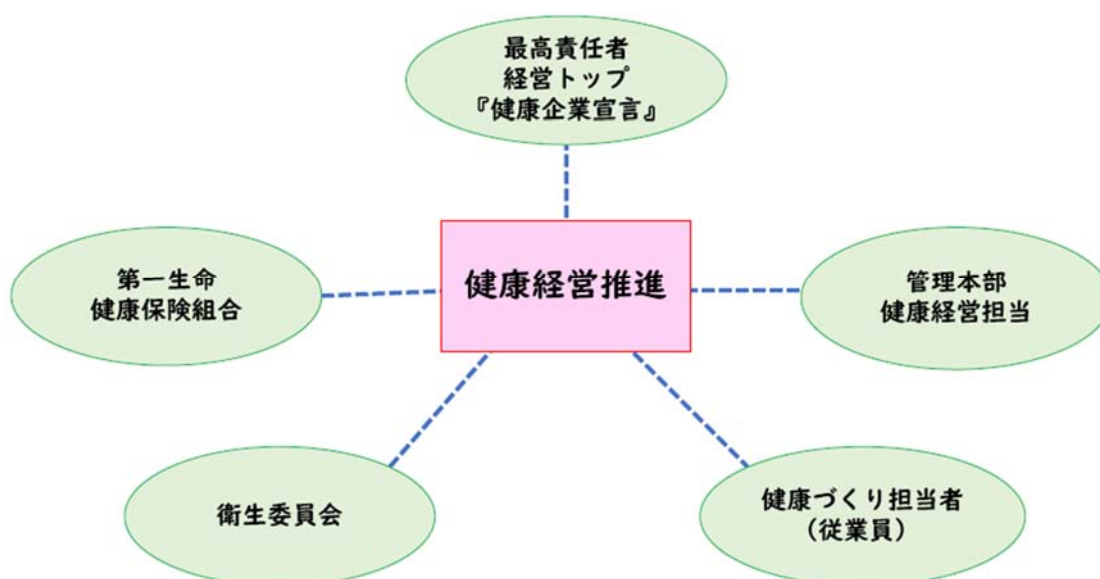


【アセットガーディアンの健康経営取り組み体制】

当社は、経営理念である『出会えてよかった』の実現のために、役員・従業員の健康が重要であると考え、健康経営宣言をし、代表取締役社長を最高責任者として、管理本部・衛生委員会・健康づくり担当者・第一生命健康保険組合と連携し、健康経営を推進・実施します。

(健康経営取り組み体制)



◆健康診断受診の徹底

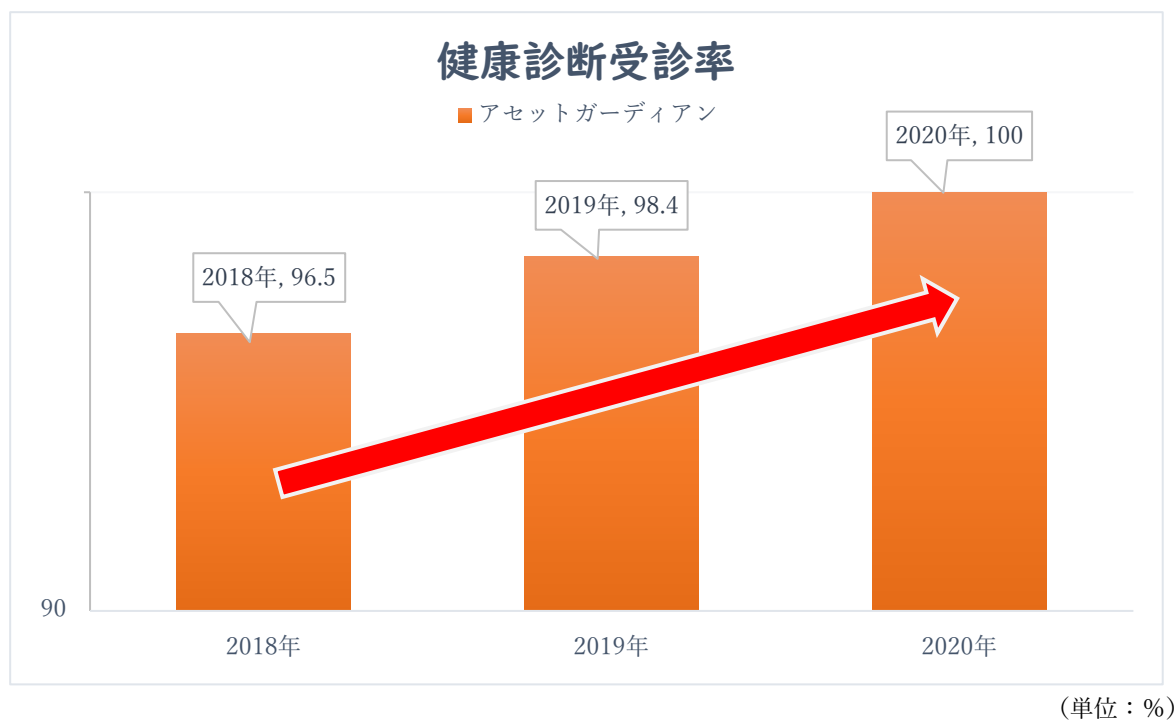
健康診断受診率 100%を目指します。

衛生委員会を設置し、衛生委員より健康に関する情報提供を定期的に行い、また、従業員の受診管理をし、未受診者のフォローを行っています。

健康診断をきっかけに従業員個人の健康に対する意識の向上を図っています。

その結果、健康診断受診率 2020 年度は 100%、生活習慣など、従業員の健康に対する意識は着実に改善しています。

健康診断受診率



また、2020年10月に従業員への健康についてのアンケートを行い、1年前と比較し、喫煙率の低下（10.2%→8.8%）、飲酒頻度の減少（全体の41.1%が減ったと回答）生活習慣の改善に繋がっています。